

Cementlook Messing

> Messingverf op waterbasis

Producteigenschappen

Cementlook Messing kan toegepast worden op elk type ondergrond. Toe te passen op Cementlook mortels in diverse kleuren, beton, steen, keramiek, glas, papier en metalen. Goede hechting aan de ondergrond. Te verwerken met kwast, spaan, roller.

Toepassing

Afhankelijk van het gewenste effect Cementlook Messing aanbrengen volgens de volgende methode:

A: Natuurlijk Messing effect: Een laag Cementlook Messing aanbrengen. Zodra deze droog is licht schuren met schuurpapier korrel 400 totdat de gewenste glans is ontstaan. Afpoetsen met een vochtige doek en sealen.

B: Patina effect: een laag Cementlook Messing aanbrengen en laten drogen. Daarna lichtjes opschuren om de messing deeltjes bloot te leggen en behandelen met Cementlook Oxide versneller en 1 uur in laten werken. Losse deeltjes verwijderen met een doek en vervolgens sealen.

Sealen

Twee lagen Cementlook Presealer aanbrengen en daarna sealen met Cementlook Topsealer

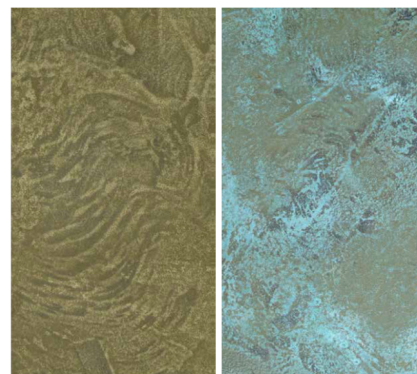
Productinformatie

Verpakking:

Jerrycan: Pot á 1 liter

Opslag:

Vorstvrij, koel en droog op originele pallet bewaren. 12 maanden houdduur



Technische gegevens

Verbruik: afhankelijk van soort verwerking, met spaan ca 6-7 m2 per liter

Oplosmiddel: Water

Bij onze opgave gaan we uit van doorsnee gemiddelden, welke onder laboratoriumomstandigheden worden bereikt. Door omgevingsfactoren kunnen de aangegeven waardes afwijken.

Richtlijnen en Tips

Materiaal:

-Bij verwerking buiten de ideale temperatuur- en/of luchtvochtigheid kunnen de materiaaleigenschappen veranderen.

-Materialen vooraf op de juiste verwerkingstemperatuur brengen (laten acclimatiseren).

-Om de producteigenschappen te behouden mogen er nooit andere materialen toegevoegd worden!

-Gekleurde producten dienen voor verwerking gecontroleerd te worden op afwijkingen in kleurtonen.

-Kleurgelijkheid kan enkel binnen 1 charge gegarandeerd worden.

-De kleurweergave kan door omgevingsfactoren wezenlijk beïnvloed worden.

Cementlook Messing, geldig vanaf: 01-12-2016

Afwerkingstechnieken

- Gronderingen altijd goed laten uitharden/drogen.
- Gereedschap na gebruik met water reinigen

Omgevingsfactoren:

- Niet bij temperaturen onder + 15°C verwerken!
- De ideale verwerkingstemperatuur voor materiaal, ondergrond en omgeving licht tussen +10°C tot +30°C.
- De ideale luchtvochtigheid ligt tussen 40% tot 60% relatieve luchtvochtigheid.
- Verhoogde luchtvochtigheid en/of lagere temperaturen vertragen, verlaagde luchtvochtigheid en/of hogere temperaturen versnellen de droging, afbindingstijd en uitharding.
- Gedurende de drogings-, reactie-, en uithardingsfase zorg dragen voor voldoende beluchting. Tocht te allen tijde vermijden.
- Beschermen tegen direct zonlicht, wind en weer!
- Aangrenzende bouwdelen afschermen!

Tips:

- Wij adviseren altijd een proefvlak aan te leggen om het systeem te testen.
- Productinformatiebladen van het toegepaste systeem van Cementlook-producten na te leven.
- Niet eten, drinken en roken tijdens de verwerking van producten.

Belangrijke opmerkingen

Normen, richtlijnen en productinformatiebladen betreffende de ondergrond in acht nemen! Nooit verwerken bij een ondergrondtemperatuur onder de +10°C. Hoge temperatuur versnelt de uitharding, nooit andere materialen toevoegen.

Persoonlijke bescherming:

- Draag bij verwerking van cementlook producten beschermende handschoenen, bv van kunststof, een veiligheidsbril en stofmasker.
- Draag beschermende kleding tijdens verwerking van de materialen.
- raadpleeg bij twijfel het veiligheidsblad

Dit productblad is op onze omvangrijke ervaring naar beste eer en geweten samengesteld. Dit productinformatieblad vervangt alle voorgaande technische informatie over dit product. Wij

behouden het recht de producten aan te passen zonder voorafgaande berichtgeving. De gebruiker dient de toepassing van dit product te testen aan de voor hem geldende omstandigheden en mogelijkheden. De informatie van onze medewerkers die afwijkt van de gegevens in dit technische blad, dient door ons schriftelijk bevestigd te worden. Dupliceren in welke vorm dan ook is niet toegestaan zonder schriftelijke toestemming. Wij zijn voor onvolledige of onjuiste gegevens in ons informatiemateriaal alleen bij grove schuld of opzet verantwoordelijk; eventuele aanspraken uit de productaansprakelijkheidswet blijven van toepassing. Dupliceren in welke vorm dan ook is niet toegestaan zonder schriftelijke toestemming van Kind Bouwchemie. Alle rechten voorbehouden.

Cementlook Messing, geldig vanaf: 01-12-2016