

Metallic Sealer

- > **Metallic toplaag voor Cementlook**
- > **Vloeibaar**
- > **Niet giftig, gevaarlijk of brandbaar**

Producteigenschappen

Metallic kleurstoffen voor het maken van speciale effecten met Metallic effect . Toe te passen in combinatie met Cementlook microcement. Te verwerken met spons, spaan, kwast of penseel. Niet giftig, gevaarlijk of brandbaar. Bevat geen schadelijke ingrediënten.

Toepassing

dun vloeibaar pasteus kleurenconcentraat voor het maken van speciale effecten met Cementlook mortels. Diverse effecten. 10 metaaleffecten. Speciaal ontwikkeld als decoratieve verf voor wand en vloer.

Productinformatie

Verpakking:

Plastic flacon 0,5 liter

Opslag:

Vorstvrij, koel en droog op originele pallet bewaren. 12 maanden houdbaar.

Technische gegevens

Verbruik:	Afhankelijk van effect
Basis:	Water
Verwerkingstemp:	+ 10°C tot + 30 °C
Droogtijd;	ca. 40 minuten per laag
Verbruik:	12-15 m2 per pot

Bij onze opgave gaan we uit van doorsnee gemiddelden, welke onder laboratoriumomstandigheden worden bereikt. Door omgevingsfactoren kunnen de aangegeven waardes afwijken.

Kleuren

Cementlook Aluminium

Cementlook Amozoniet

Cementlook Amber

Cementlook Diamant

Cementlook Goud

Cementlook Koper

Cementlook Paars

Cementlook Parelmoer

Cementlook Purper

Cementlook Titanium

Cementlook Topaas

Verwerking

Eenvoudig te verwerken met spaan, spons, kwast of penseel. Na gebruik gereedschap met water reinigen.

Wanneer de Cementlook metallic sealer in contact komt met water moet u deze afwerken met

Cementlook Metallic Sealer geldig vanaf: 01-12-2019

Afwerkingstechnieken

Cementlook Topsealer om deze te beschermen tegen vocht.

Richtlijnen en Tips

Materiaal:

- Bij verwerking buiten de ideale temperatuur- en/of luchtvochtigheid kunnen de materiaaleigenschappen veranderen.
- Materialen vooraf op de juiste verwerkingstemperatuur brengen (laten acclimatiseren).
- Om de producteigenschappen te behouden mogen er nooit andere materialen toegevoegd worden!
- Gekleurde producten dienen voor verwerking gecontroleerd te worden op afwijkingen in kleurtonen.
- Kleurgelijkheid kan enkel binnen 1 charge gegarandeerd worden.
- De kleurweergave kan door omgevingsfactoren wezenlijk beïnvloed worden.
- Gronderingen altijd goed laten uitharden/drogen.

Omgevingsfactoren:

- Niet bij temperaturen onder + 10°C verwerken!
- De ideale verwerkingstemperatuur voor materiaal, ondergrond en omgeving licht tussen +10°C tot +30°C.
- De ideale luchtvochtigheid ligt tussen 40% tot 60% relatieve luchtvochtigheid.
- Verhoogde luchtvochtigheid en/of lagere temperaturen vertragen, verlaagde luchtvochtigheid en/of hogere temperaturen versnellen de droging, afbindingstijd en uitharding.
- Gedurende de drogings-, reactie-, en uithardingsfase zorg dragen voor voldoende beluchting. Tocht te allen tijde vermijden.
- Beschermen tegen direct zonlicht, wind en weer!
- Aangrenzende bouwdelen afschermen!

Tips:

- Wij adviseren altijd een proefvlak aan te leggen om het systeem te testen.

-Productinformatiebladen van het toegepaste systeem van Cementlook-producten na te leven.

-Niet eten, drinken en roken tijdens de verwerking van producten.

Belangrijke opmerkingen

Normen, richtlijnen en productinformatiebladen betreffende de ondergrond in acht nemen! Nooit verwerken bij een ondergrondtemperatuur onder de +10°C. Hoge temperatuur versneld de uitharding, nooit andere materialen toevoegen.

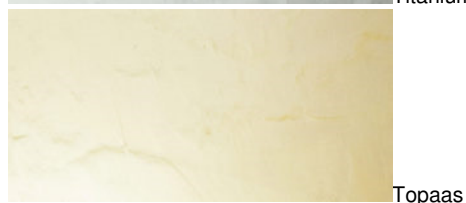
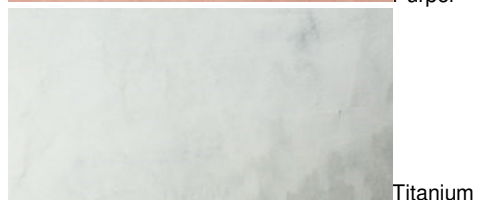
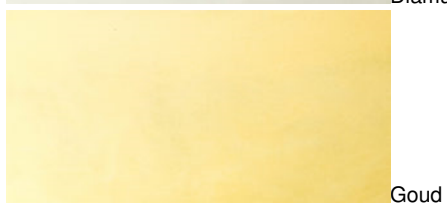
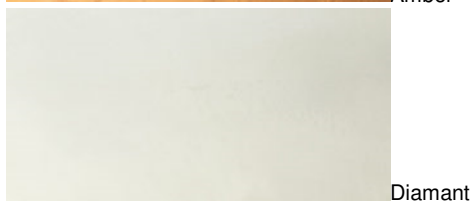
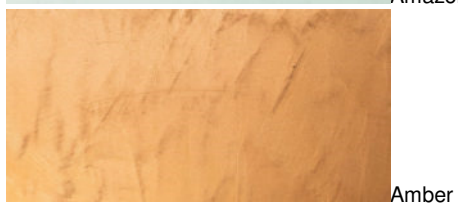
Persoonlijke bescherming:

- Draag bij verwerking van cementlook producten beschermende handschoenen, bv van kunststof, een veiligheidsbril en stofmasker.
- Draag beschermende kleding tijdens verwerking van de materialen.
- raadpleeg bij twijfel het veiligheidsblad

Dit productblad is op onze omvangrijke ervaring naar beste eer en geweten samengesteld. Dit productinformatieblad vervangt alle voorgaande technische informatie over dit product. Wij behouden het recht de producten aan te passen zonder voorafgaande berichtgeving. De gebruiker dient de toepassing van dit product te testen aan de voor hem geldende omstandigheden en mogelijkheden. De informatie van onze medewerkers die afwijkt van de gegevens in dit technische blad, dient door ons schriftelijk bevestigd te worden. Dupliceren in welke vorm dan ook is niet toegestaan zonder schriftelijke toestemming. Wij zijn voor onvolledige of onjuiste gegevens in ons informatiemateriaal alleen bij grove schuld of opzet verantwoordelijk; eventuele aanspraken uit de productaansprakelijkheidswet blijven van toepassing. Dupliceren in welke vorm dan ook is niet toegestaan zonder schriftelijke toestemming van Kind Bouwchemie. Alle rechten voorbehouden.

Cementlook Metallic Sealer geldig vanaf: 01-12-2019

Afwerkingstechnieken



Cementlook Metallic Sealer geldig vanaf: 01-12-2019